

2020年10月天津市高等教育自学考试河东区天铁教育中心
第一中学考点考场设置一览表

考试时间：17日上午9:00-11:30 考试地点：天铁第一中学

| 楼层 | 教室门号 | 考场号 | 考试科目 | | 人数 |
|--------|------|-----|------|-------------|----|
| | | | 代码 | 名称 | |
| 二 楼 | 203 | 1 | 0020 | 财务管理学 | 1 |
| | | 2 | 0106 | 国际法 | 1 |
| | | 3 | 0209 | 民法学 | 2 |
| | | 4 | 0270 | 市场营销学 | 1 |
| | | 5 | 0320 | 宪法学 | 2 |
| | | 6 | 0560 | 传播学概论 | 1 |
| | 205 | 7 | 0615 | 外国文学史 | 1 |
| | | 8 | 0762 | 护理管理学 | 1 |
| | | 9 | 1072 | 项目成本管理 | 1 |
| | | 10 | 1178 | 思想道德修养与法律基础 | 1 |
| | | 11 | 1181 | 马克思主义基本原理概论 | 1 |
| | | 12 | 1337 | 网上店铺运营与管理 | 2 |
| | | | | | |
| | | | | | |
| | | | | | |
| | | | | | |
| | | | | | |
| | | | | | |
| | 2 | 12 | | | 15 |

天铁教育中心自考办自考办

2020年10月天津市高等教育自学考试河东区天铁教育中心
第一中学考点考场设置一览表

考试时间：17日下午14:30-17:00 考试地点：天铁第一中学

| 楼层 | 教室门号 | 考场号 | 考试科目 | | 人数 |
|--|------|-----|------|------------|----|
| | | | 代码 | 名称 | |
| 二 楼 | 203 | 1 | 0095 | 公证与律师制度 | 1 |
| | | 2 | 0229 | 票据法 | 2 |
| | | 3 | 0333 | 刑法学 | 2 |
| | | 4 | 0338 | 行政法学 | 1 |
| | | 5 | 0404 | 中国当代文学专题研究 | 1 |
| | | 6 | 0407 | 中国法制史 | 3 |
| | 205 | 7 | 0531 | 金融理论与实务 | 1 |
| | | 8 | 0758 | 精神障碍护理学 | 1 |
| | | 9 | 1071 | 项目范围管理 | 1 |
| | | 10 | 1073 | 项目质量管理 | 1 |
| | | 11 | 1338 | 网络营销学 | 3 |
| | | | | | |
| | | | | | |
| | | | | | |
| | | | | | |
| | | | | | |
| | | | | | |
| | | | | | |
| | | | | | |
| | | | | | |
| | | | | | |
| | 2 | 11 | | | 17 |

天铁教育中心自考办自考办

2020年10月天津市高等教育自学考试河东区天铁教育中心
第一中学考点考场设置一览表

考试时间：18日上午9:00-11:30 考试地点：天铁第一中学

| 楼层 | 教室门号 | 考场号 | 考试科目 | | 人数 |
|--------|------|-----|------|--------------------|----|
| | | | 代码 | 名称 | |
| 二 楼 | 203 | 1 | 0335 | 刑事诉讼法学 | 2 |
| | | 2 | 0463 | 劳动法 | 2 |
| | | 3 | 0614 | 外国法制史 | 1 |
| | | 4 | 0628 | 中国古代文学史（二） | 1 |
| | 205 | 5 | 1076 | 项目法规管理 | 4 |
| | | 6 | 1126 | 大学语文 | 1 |
| | | 7 | 1180 | 中国近现代史纲要 | 1 |
| | | 8 | 1345 | 毛泽东思想和中国特色社会主义理论概论 | 1 |
| | | | | | |
| | | | | | |
| | | | | | |
| | | | | | |
| | | | | | |
| | | | | | |
| | | | | | |
| | | | | | |
| | | | | | |
| | | | | | |
| | | | | | |
| | 2 | 8 | | | 13 |

天铁教育中心自考办自考办

2020年10月天津市高等教育自学考试河东区天铁教育中心

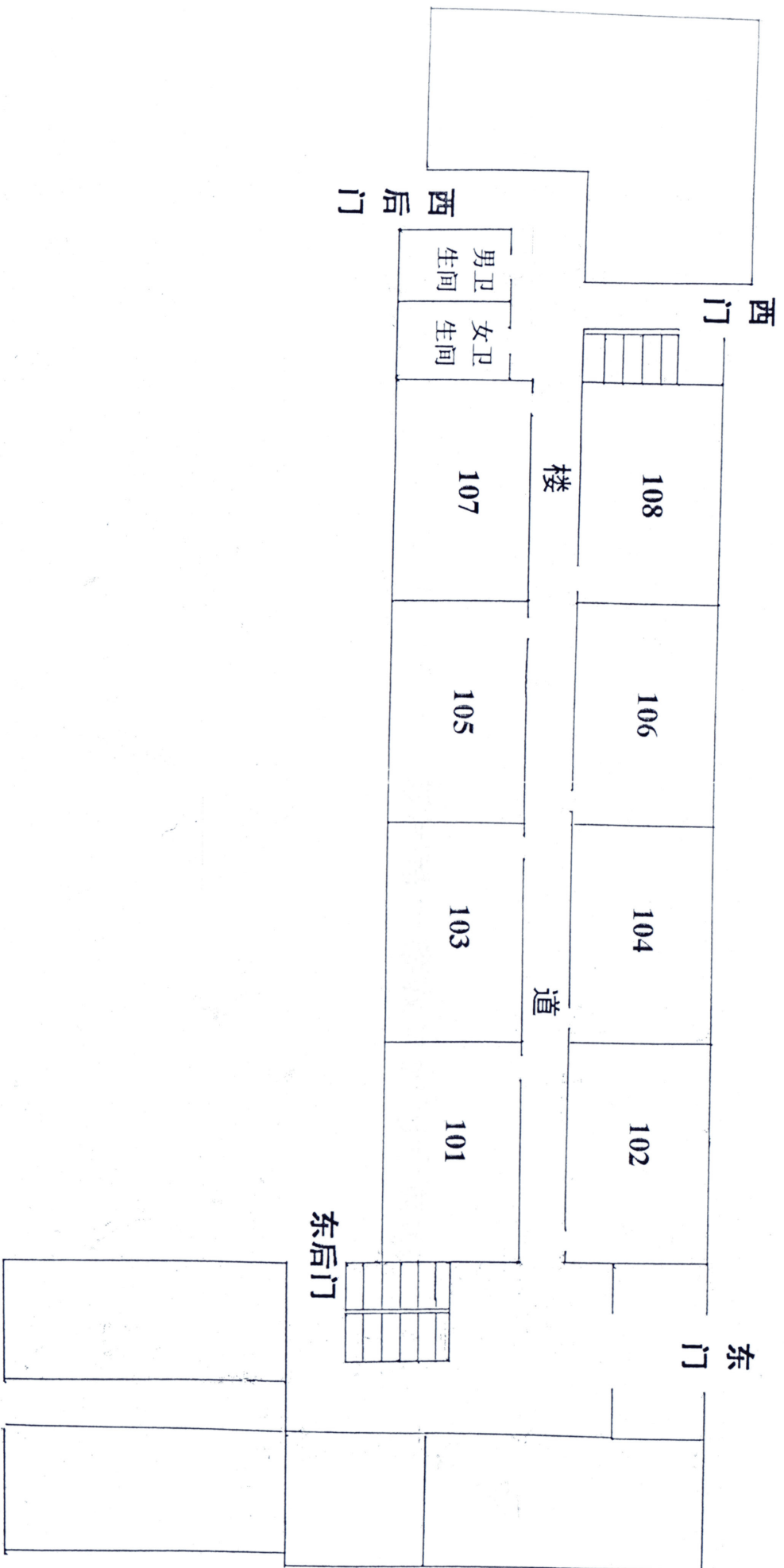
第一中学考点考场设置一览表

考试时间：18日下午14:30-17:00 考试地点：天铁第一中学

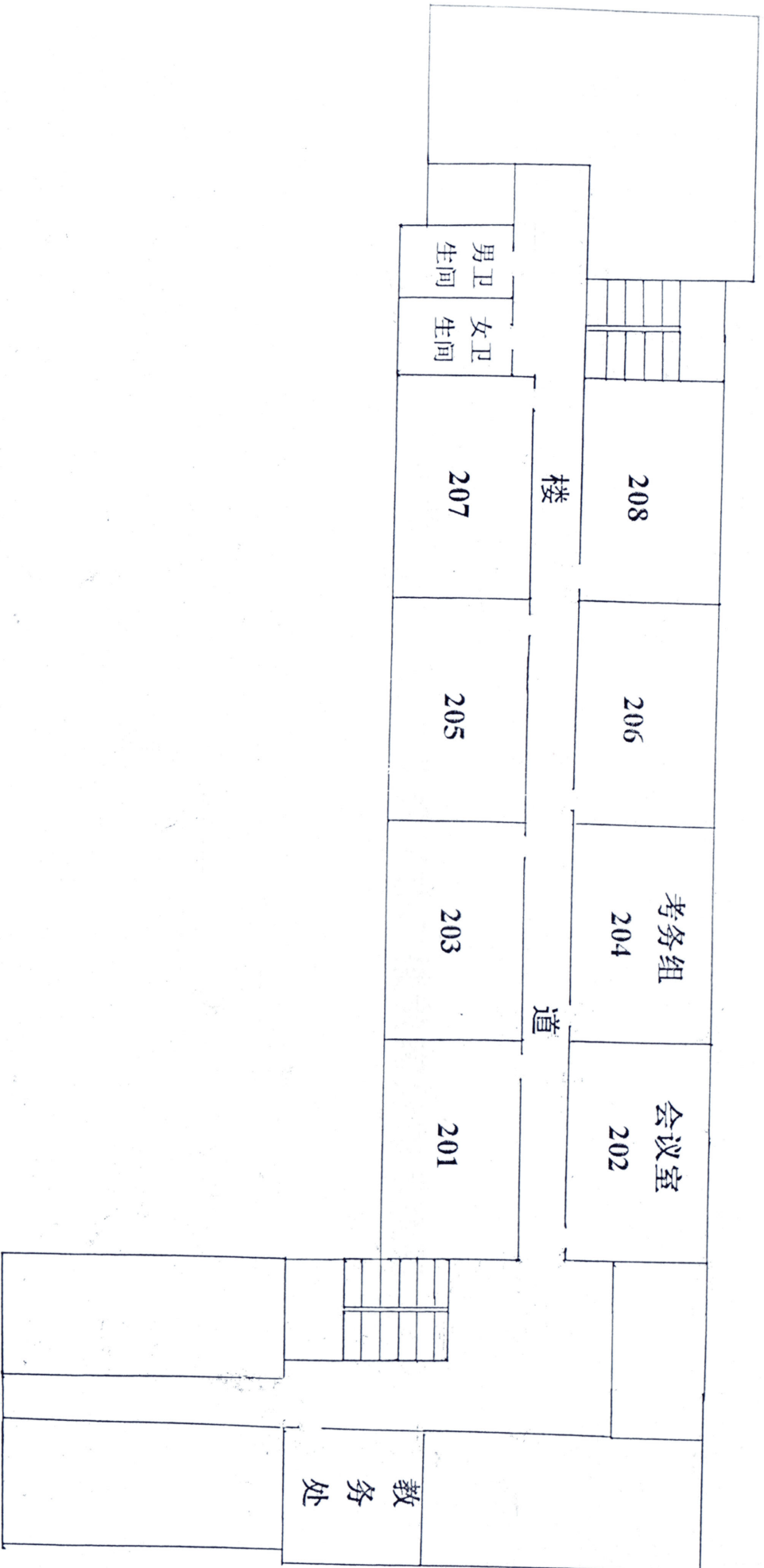
| 楼层 | 教室门号 | 考场号 | 考试科目 | | 人数 |
|--------|------|-----|------|------------|----|
| | | | 代码 | 名称 | |
| 二 楼 | 203 | 1 | 0101 | 管理系统中计算机应用 | 1 |
| | | 2 | 0179 | 经济法概论 | 1 |
| | | 3 | 0375 | 语言学概论 | 1 |
| | | 4 | 0455 | 环境与资源保护法学 | 2 |
| | | 5 | 0557 | 法理学 | 2 |
| | | 6 | 0754 | 急救护理学 | 1 |
| | | | | | |
| | | | | | |
| | | | | | |
| | | | | | |
| | | | | | |
| | | | | | |
| | | | | | |
| | | | | | |
| | | | | | |
| | | | | | |
| | | | | | |
| | | | | | |
| | | | | | |
| | | | | | |
| | | | | | |
| | 1 | 6 | | | 8 |

天铁教育中心自考办自考办

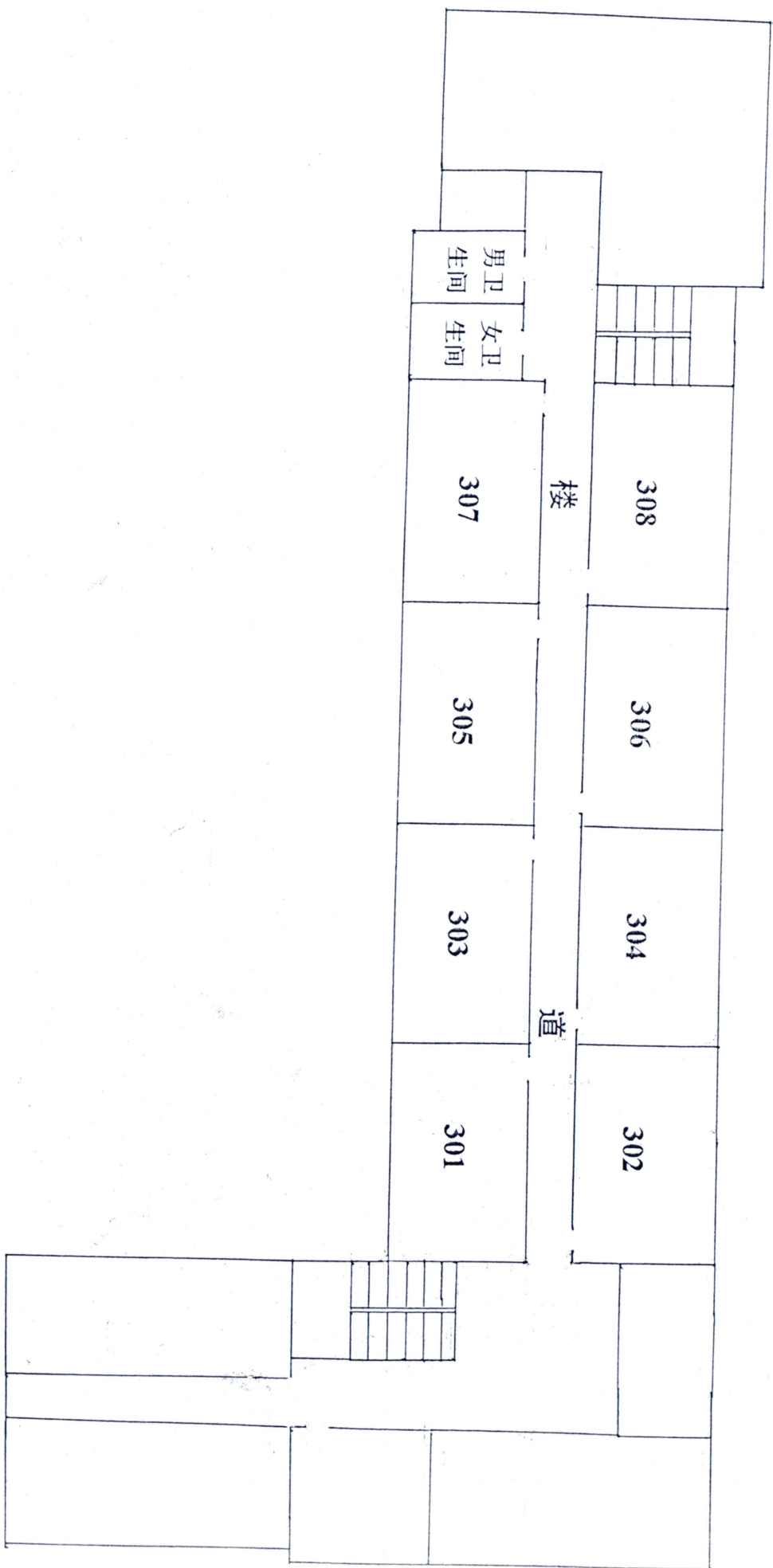
天铁集团第一中学北教学楼一楼教室分布示意图



天铁集团第一中学北教学楼二楼教室分布示意图



天铁集团第一中学北教学楼三楼教室分布示意图



天铁集团第一中学北教学楼四楼教室分布示意图

